

II ЕТАП ВСЕУКРАЇНСЬКОЇ ОЛІМПІАДИ ШКОЛЯРІВ З БІОЛОГІЇ 2024

Практичний тур: 10 клас

БУДОВА РОСЛИННОЇ КЛІТИНИ

Під час практичної роботи Вам необхідно продемонструвати знання будови і функцій рослинної клітини, вміння встановлювати типи органел і визначати їхні функції.

Мета роботи: за рисунками внутрішньої будови рослинної клітини, окремих органел та структур встановити їхню приналежність до певного типу та визначити функціональні особливості.

Хід роботи: уважно розгляньте запропоновані зображення внутрішньої будови рослинної клітини і окремих структур.

1. Розподіліть клітинні структури на двомембранні, одномембранні та немембранні. Позначте правильну відповідь, закресливши відповідний номер клітинної структури в **таблиці 1**.

2. Встановіть відповідність між назвами компонентів рослинної клітини та їхніми номерами на рисунках. У **таблиці 2** бланку для відповіді закресліть відповідну цифру.

3. Класифікуйте наведені клітинні структури за притаманними їм функціями. У **таблиці 3** бланку для відповіді закресліть відповідну цифру. Для кожного питання таблиці 3 може бути вірним тільки один варіант відповіді.

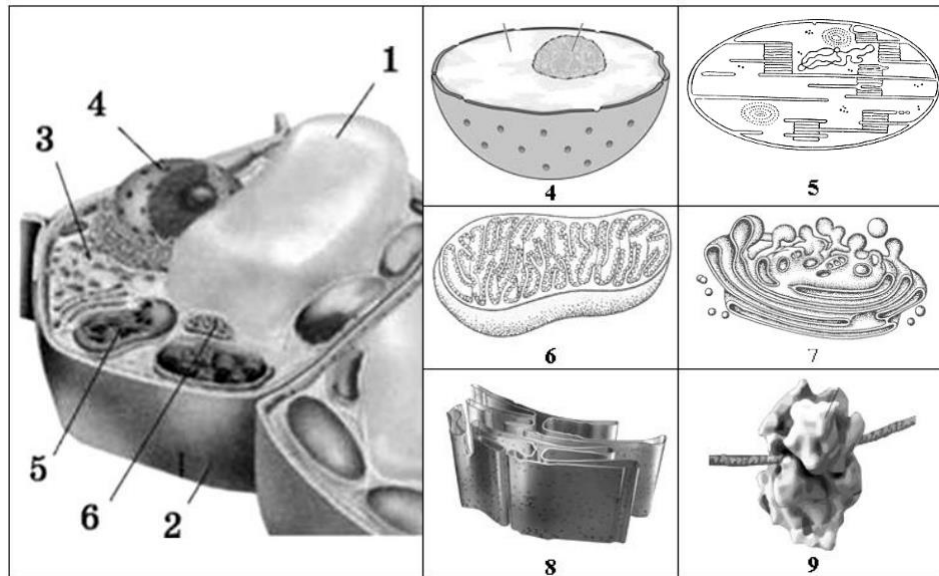


Рис. 1. Внутрішня будова рослинної клітини.

БАЖАЄМО УСПІХУ!